



**وزارة التربية**

**الإدارة العامة لمنطقة مبارك الكبير التعليمية**

**إدارة الشؤون التعليمية  
مراقبة الامتحانات وشؤون الطلبة**

**نموذج الإجابة**

**الفترة الدراسية الثانية**

**المادة : العلوم**

**الصف : السادس**

**العام الدراسي**

**2016 / 2015**

المجال الدراسي: علوم

الزمن: ساعتان

عدد الصفحات: ( ٦ )

وزارة التربية

الإدارة العامة لمنطقة مبارك الكبير التعليمية

التوجيه الفني للعلوم.

امتحان الفترة الدراسية الثانية في مادة العلوم للصف السادس

للعام الدراسي (٢٠١٥/٢٠١٦ م)



٤٠

أولاً: الأسئلة الموضوعية ( ٢٤ درجة ) منطقة مبارك الكبير التعليمية  
التوجيه الفني للعلوم

السؤال الأول:

اختر الإجابة الصحيحة علمياً لكل من العبارات التالية بوضع علامة (✓) في المربع المقابل لها: (١×٦)

٤٧ م  
٥٣ م  
١- جميع التكيفات التالية ساعدت نكار الخشب على تلبية حاجاته الأساسية عدا :-  
 منقار طويل  لسان طويل  مخالب حادة  جسم أملس

٦٦ م  
٢- أحد أجزاء الجهاز التنفسي ، يحدث فيه تبادل الغازات: -

القصبة الهوائية  الحجاب الحاجز  الحويصلات الهوائية  الشعبتان الهوائيتان

٩٩ م  
٣- أحد العناصر التالية من العناصر الفلزية :-

الذهب  الأكسجين  الكربون  النيتروجين

١٠٥ م  
٤- جميع المواد التالية من المخاليط عدا :-

ماء وحصى  سلطة الفاكهة  رمل وحصى  ملح الطعام

١٤٢ م  
٥- السبب الرئيسي للتعرية هو :-

الماء الجاري  الأمطار  الرياح  الجليد

١٦٤ م  
٦- الغاز الرئيسي الذي ينتج عند إحتراق الوقود هو غاز: -

الأوزون  أول أكسيد الكربون  النيتروجين  ثاني أكسيد الكربون

يتبع الصفحة الثانية

**السؤال الثاني : أكتب كلمة (صحيحة) أمام العبارة الصحيحة ، و كلمة ( خطأ ) أمام العبارة غير الصحيحة علمياً في كل مما يأتي: (١x٥)**

- ٥٣ م ١- جلد الغزال يحول دون جفاف الجسم من خلال إبطاء فقدان الماء . (صحيحة..)
- ١١٧ م ٢- الخاصية الكيميائية هي خاصية تصف طريقة تفاعل مادة ما مع ذرات مواد أخرى. (صحيحة..)
- ١١٩ م ٣- تتحول حبة الطماطم الخضراء إلى حمراء عندما تتضج بسبب التغيرات الكيميائية. (صحيحة..)
- ١٤٩ م ٤- نمو الطحالب والحزازيات على الصخور يسبب التجوية الطبيعية للصخر . (خطأ.....)
- ١٦٦ م ٥- الأوزون هو ملوث عندما يكون عالياً في الجو. (خطأ.....)



**السؤال الثالث : أكمل كل من العبارات التالية بما يناسبها علمياً :- (١ x٥)**

- ٧٤ م ١. خلايا جسمك تستخدم الأكسجين لتفكك السكر إلى ثاني أكسيد الكربون وماء و. **طاقة**....
- ١٠١ م ٢. جسيم في نواة الذرة لا يحمل أية شحنة يسمى بالنيوترون.....
- ١١٥ م ٣. تغير خاصة طبيعية أو أكثر يسمى بالتغير. **المبيهي**
- ١٢٠ م ٤. عملية الهضم عبارة عن سلسلة من التغيرات **الكيميائية**.
- ١٤٥ م ٥. تتشكل الكتلان الرملية والشواطئ والدلتا نتيجة عملية **الترسيب**....
- ١٤٦ م

يتبع الصفحة الثالثة

**السؤال الرابع : في الجدول التالي أختَر العبارة أو الشكل من المجموعة ( ب ) وأكتب رقمها أمام ما**

٤

**يناسبها من عبارات المجموعة ( أ ) : ( ١ × ٤ )**

الرقم	المجموعة ( أ )	المجموعة ( ب )						
١٠٩ + ١١٠ + ١١١ + ١١٢ =	( ٣ ) - العبارة التي تمثل رمل وبرادة الحديد .	<table border="1"> <tr> <td>مادتين متحدتين معا</td> <td>مادتين غير متحدة</td> <td>مادتين أحدهما تنوب في الأخرى</td> </tr> <tr> <td>( ٣ )</td> <td>( ٢ )</td> <td>( ١ )</td> </tr> </table>	مادتين متحدتين معا	مادتين غير متحدة	مادتين أحدهما تنوب في الأخرى	( ٣ )	( ٢ )	( ١ )
مادتين متحدتين معا	مادتين غير متحدة	مادتين أحدهما تنوب في الأخرى						
( ٣ )	( ٢ )	( ١ )						
( ١ )	- العبارة التي تمثل المياه الغازية.	١- الصخور النارية						
( ١ )	- الصخور المنصهرة الصاعدة من أعماق الأرض.	٢- الصخور الرسوبية						
( ٢ )	- الصخور التي تتشكل عندما تتضغط معا أو تتماسك فيما بينها .	٣- الصخور المتحولة						

**السؤال الخامس : اكتب بين القوسين الإسم أو المصطلح العلمي الذي تدل عليه**

**كل من العبارات التالية : ( ١ × ٤ )**

٤

- ١١٩ م ١- عملية تنتج مادة أو أكثر تختلف عن المواد الأصلية .
- ١٥١ م ٢- مادة صلبة طبيعية ، غير حية ، لها بنية كيميائية محددة .
- ١٦٣ م ٣- مادة ضارة مضافة إلى الهواء أو الماء أو اليابسة .
- ١٦٤ م ٤- جزئ يتألف من ثلاث ذرات من الأكسجين .

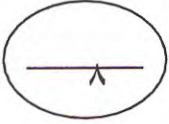


منطقة مبارك الكبير التعليمية  
التوجيه الفني للعلوم

يتبع الصفحة الرابعة

**ثانياً : الأسئلة المقالية (١٦) درجة**

**السؤال السادس (أ): علل لما يأتي تعليلاً علمياً سليماً : ( ٢ x ١ )**



١١٩ م ١- يصنف احتراق الخشب من التغيرات الكيميائية .  
لأن تغير ينتج عنه مواد جديدة بخواص جديدة تختلف عن المواد الأصلية .

①



١٦٦ م ٢- المطر الحمضي يجعل البحيرات عديمة الحياة .  
لان المطر ملوث بالاماض يؤذي أو يقتل الكائنات الحيه في البحيرات .

①

**السؤال السادس (ب): أكمل جدول المقارنة التالي: - ( ٦ x ٢/١ )**



صدأ الحديد	صبغ قطعة من الحديد	وجه المقارنة	١١٦ + ١١٥
كيميائي..... ①	طبيعي..... ①	نوع التغير	١١٨ + ١١٧
الذئار ( الوشاح )	القشرة الأرضية	وجه المقارنة	١٣٨
أكثر..... ①	أقل..... ①	سمك الطبقة	
الغاز الطبيعي	الأسماك	وجه المقارنة	١٥٩
غير متجدد..... ①	متجدد..... ①	نوع المورد الطبيعي	



**السؤال السادس (ج): ماذا يحدث في الحالات التالية: ( ٣ x ١ )**

٩٩ م ١- عند توصيل الدائرة الكهربائية بقطعة من النحاس .  
الحدث : ... يذوب المصباح الكهربائي...  
① ... يسمح بمرور الكهرباء...  
① ... توصيل الكهرباء .

١٢٠ م ٢- عندما تضيف خبيز الصودا إلى الخل .  
الحدث : ... ينفجر الكيمياء...  
① ... تغير كيميائي...  
① ... خروج فقاعات غازية ثاني أكسيد الكربون .

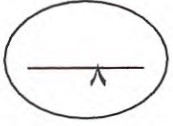
١٥١ م ٣- عند تعرض الحجر الجيري للحرارة والضغط .  
الحدث : ... يتحول إلى مرمام...  
① ... يتحول إلى مخرم...  
① ... تفاعل ذرات في غبزا الصورا والخل ها شكل قفايع غاز ثاني أكسيد الكربون .

①

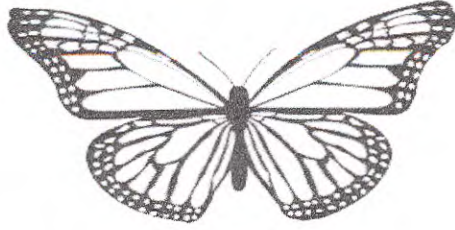
يتبع الصفحة الخامسة



منطقة مبارك الكبير التعليمية  
التوجيه الفني للعلوم



**السؤال السابع (أ) : ادرس الرسومات التالية جيدا ثم أجب عن المطلوب :-**



الفراشة الفاتحة اللون

(٢)



الفراشة النحاسية القاتمة اللون

(١)

١/٢

١- الفراشة الأكثر حيوية في الأيام المشمسة الباردة هي الرقم ..(١..٢).....

١/٣

السبب : لأن الألوان الفاتحة تجتذب الحشرات من الشمس... أجنال من الألوان الداكنة والحارة الزائدة تجعل الفراشة لقاتمة أكثر حيوية -

\*\*\*\*\*

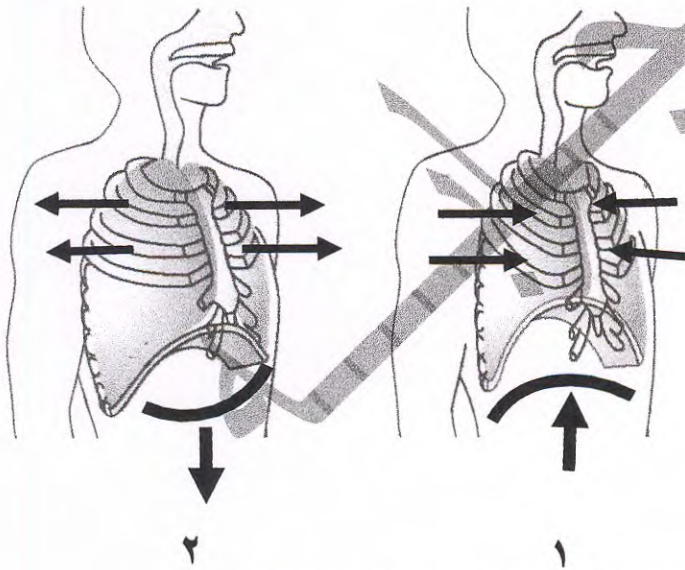
٦٨ - الشكل المجاور يوضح كيفية حدوث عملية

التنفس للجهاز التنفسي للإنسان.

١- الشكل رقم ..١.. يوضح عملية الشهيق .

- العضلة التي تساعد الرئتين في التنفس

١ هي ..الحجاب الحاجز..



\*\*\*\*\*

يتبع الصفحة السادسة

١



الماء و الرمل  
(٢)



الماء  
(١)

- ١/٤ - يمكن فصل أجزاء المادة في الشكل رقم (١). بسهولة .  
السبب : لأن الماء والرمل عناصره عن مخلوطة . يمكن فصلها .  
بسهولة أكثر من الماء لأنه مركب . (أد)  
لأن الماء والرمل مخلوطة عناصره غير متحدة يمكن فصل عكس  
الماء لمركب عناصره متحدة .

\*\*\*\*\*

الحديد والنيكل في  
حالة صلبة

(٢)

الحديد والنيكل في  
حالة سائلة

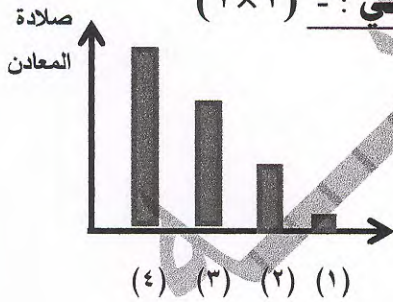
(١)

٢

- ١٢٨ ٤- عند دراسة طبقات الأرض تبين أن العبارة رقم (١). تمثل مكونات اللب الداخلي .  
السبب : الصخر الكبير . جيد . إلى حد . يدفخ . الحديد والنيكل المصهورين  
حينما يلبس .  
\*\*\*\*\*

٢

السؤال السابع (ب) : ادرس الرسوم البيانية التالية ثم اجب عما يلي : - (١×٢)



١٥١ ١- الرسم البياني يمثل صلادة المعادن حسب مقياس موهس  
ومنه نستنتج أن:-

-العمود البياني الذي يمثل معدن الألماس من  
حيث الصلادة هو العمود رقم (١). .

١

- العمود البياني الذي يمثل تلك من حيث الصلادة هو العمود رقم (١). .

\*\*\*\*\*



وزارة  
التربية  
منطقة مبارك الكبير التعليمية  
التوجيه الفني للعلوم

انتهت الأسئلة

مع تمنياتنا لكم بالنجاح والتوفيق